

# INSTRUKCJA MONTAŻU I UŻYTKOWANIA

## PUSZKA GNIAZDOWA – TYP IV



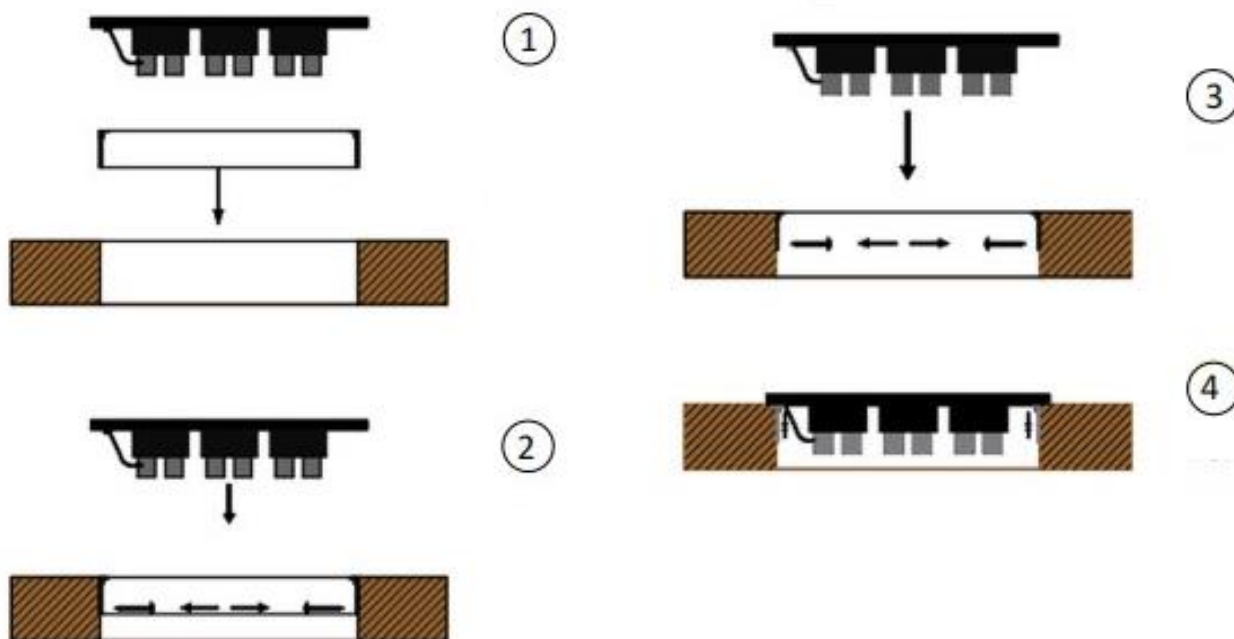
### **MONTAŻ**

- **Dostarczana razem ze stołem konferencyjnym**
  - Jeśli puszka jest dostarczana razem ze stołem konferencyjnym (SQUARE, INFINITY, INVITATION), w blacie jest już wykonany precyzyjny otwór do stabilnego osadzenia puszki
  - Puskę trzeba lekko wsunąć do przygotowanego otworu.
  
- **Dostawa bez stołu konferencyjnego**
  - W przypadku dostarczenia puszki bez stołu konferencyjnego należy w rozważanym blacie wykonać otwór o wymiarach 270 mm x 72 mm

Do szuflady dołączone są również 4 małe wkręty do dodatkowego mocowania puszek, ale nie trzeba ich używać, o ile rozmiar otworu wynosi 270 x 72 mm!

Jeśli nadal konieczne jest wzmocnienie gniazda, należy postępować zgodnie z poniższą procedurą montażu:

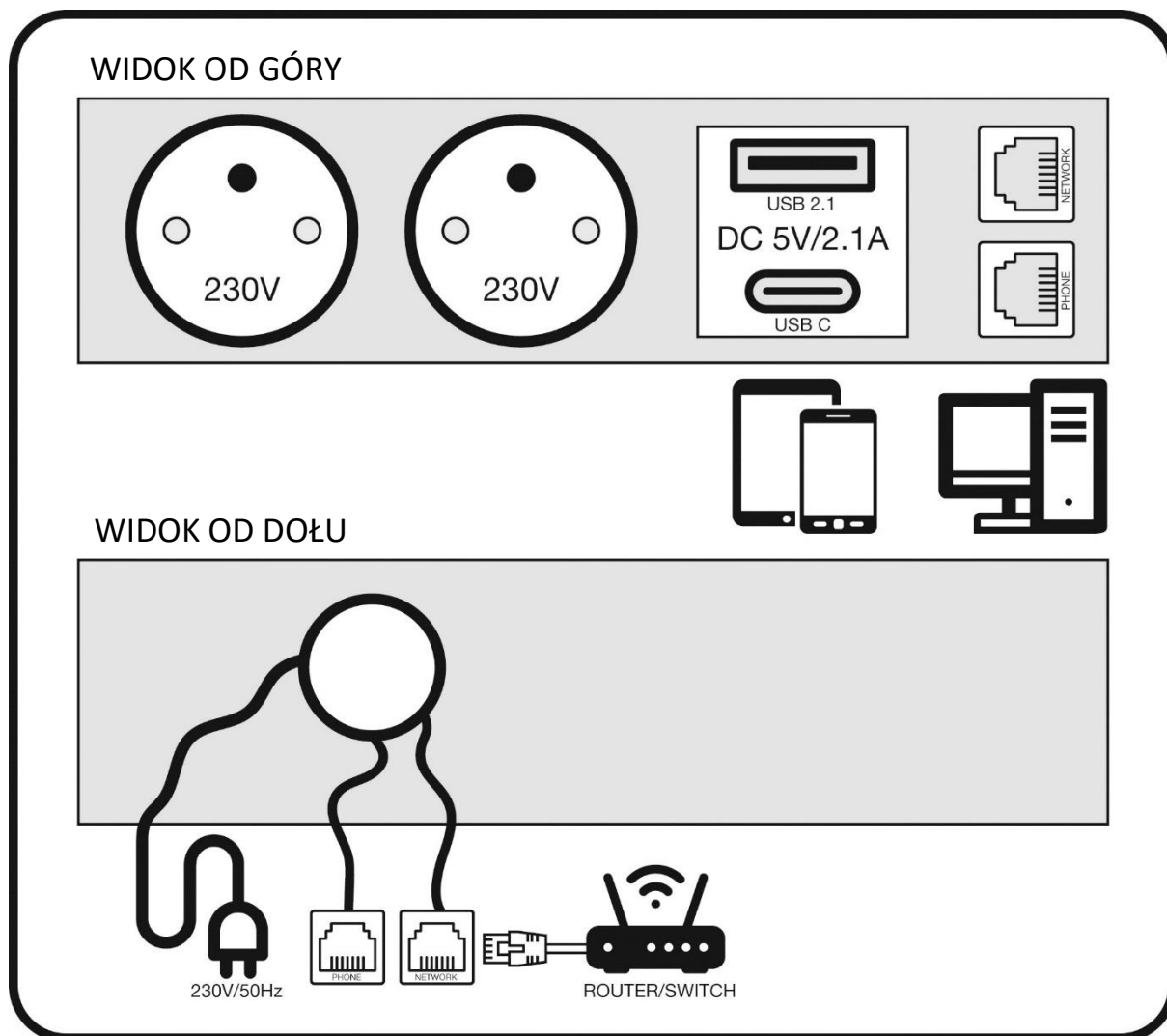
- Odkręć dwie śruby z każdej strony, które łączą dolną i górną część pudełka od dołu
- Obie części oddziel, dolną część (skrzynkę) puszek wsuń do przygotowanego otworu i z boków przymocuj do blatu za pomocą załączonych wkrętów
- Na dolnej części osadź górną część puszek i ponownie zamocuj od dołu za pomocą dwóch śrub z każdej strony



**UŻYTKOWANIE**

W celu uzyskania pełnej funkcjonalności wszystkich komponentów puszki należy podłączyć kabel prowadzący z dolnej części puszki do gniazdka zapewniającego dopływ energii elektrycznej.

## Zawartość puszki



**Gniazdko TYP E („francuskie“) 2x** – Ten typ uziemionego gniazdka jest oznaczany jako E, ale jest również znany pod nazwą „gniazdko francuskie”.

**Port UCB-A & USB-C** – porty zasilania umożliwiające ładowane np. telefonu komórkowego lub tabletu po podłączeniu właściwego kabla zasilającego. **Porty te nie mają funkcji transmisji danych!**

**Port Ethernet (RJ-45) 2x** – port do przyłączenia sieciowego kabla ethernet oraz zabezpieczenia sieciowego lub telefonicznego połączenia pomiędzy aktywnym urządzeniem sieciowym (router, switch) lub gniazdkiem sieciowym z jednej strony, a urządzeniem końcowym (np. laptop lub komputer PC) z drugiej strony.

W celu zapewnienia funkcjonalności należy poprowadzić kabel ethernet (nie wchodzi w skład zestawu) z tego portu do urządzenia końcowego i równocześnie mieć podłączony kabel ethernet prowadzący od dolnej części puszkę do urządzenia sieciowego. Kable te należy podłączyć do tego samego typu portu w przypadku obu połączonych urządzeń.

