

## Rozwiązywanie zwykłych problemów

Problem	Prawdopodobna przyczyna	Rozwiązanie problemu
Po wprowadzeniu hasła usłyszysz sygnał dźwiękowy W międzyczasie   jednorazowo zaświecą się symbole	Zbyt niskie napięcie	Wymień baterie
Po wprowadzeniu hasła usłyszysz sygnał dźwiękowy, gdy symbol jest  aktywny, otwarcie zamka nie jest możliwe	Pokrętło nie jest w właściwej pozycji.	Ustaw pokrętło w właściwej pozycji.
Przycisk dotykowy po dotknięciu nie wydaje żadnego dźwięku, zamek można otworzyć.	Awaria urządzenia sygnalizacyjnego.	Wymień urządzenie sygnalizacyjne.

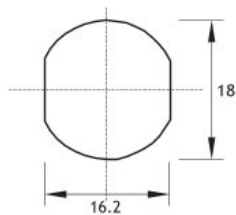
# Instrukcja obsługi

## M-1602

### Rozmiar otworu do mocowania i instalacji

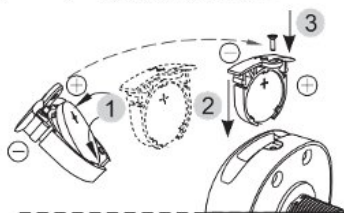
#### ► Rozmiar otworu montażowego

Jednostka : mm

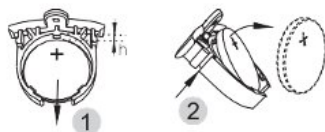


(1) Drewno/stal

#### ▼ Wkładanie baterii



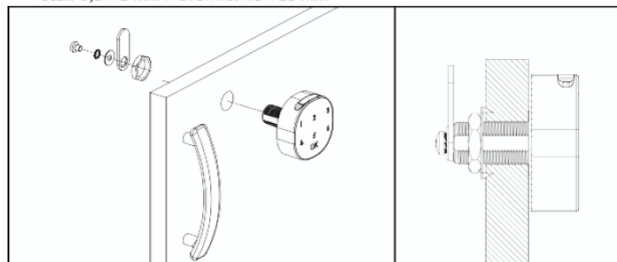
#### ▼ Wymywanie baterii



#### ▼ Instalacja

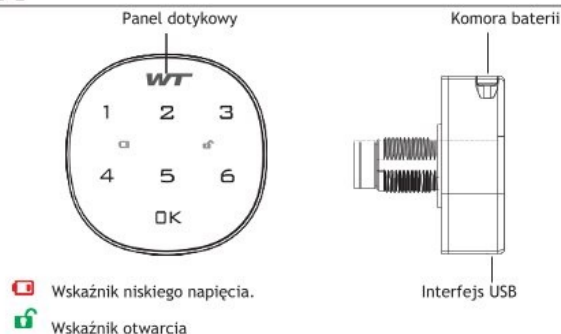
\* Odpowiednia grubość

Stal: 0,5~2 mm / Drewno: 16~20 mm



(2) drewno

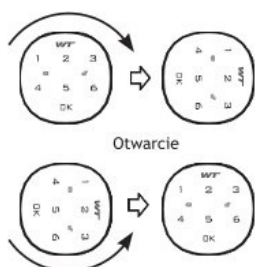




Wskaźnik niskiego napięcia.

Wskaźnik otwarcia

## Jak korzystać z zamka?



Zamknięcie

### ■ Zamknięcie i otwarcie

#### Otwarcie

- 1> Wprowadź domyślne hasło „1234+OK” lub wprowadź domyślne hasło administratora „4321+OK”.
- 2> Usłyszysz długi sygnał dźwiękowy.
- 3> Po zaświeceniu się zielonego wskaźnika .
- 4> Obróć pokrętkę w ciągu 3 sekund, aby odblokować zamek.

#### Zamknięcie

Obróć pokrętkę ponownie do pozycji

#### \* Uwagi:

- W razie wprowadzenia niewłaściwego hasła usłyszysz trzykrotnie sygnał ostrzegawczy i zaświeci się symbol .
- Jeśli na zamku zaświeci się ten symbol, oznacza to, że bateria jest za słaba.
- Jeśli do odblokowania zamka użyjesz prawidłowego hasła administratora, hasło użytkownika zmieni się na hasło domyślne 1234.

## Ustawienia

### 1- Zmiana hasła

- 1> Wprowadź aktualne hasło użytkownika lub hasło administratora + OK, urządzenie sygnalizacyjne emituje długi sygnał dźwiękowy, zaświeci się symbol .
- 2> Naciśnij i przytrzymaj przez co najmniej 2 sekundy przycisk OK, symbol zacznie świecić światłem przerywanym.
- 3> Wprowadź nowe hasło i naciśnij OK - jeśli usłyszysz długi sygnał dźwiękowy, oznacza to, że hasło zostało pomyślnie zmienione.

#### \* Uwagi:

- Hasło może zawierać od 4 do 15 liczb, hasło administratora i hasło użytkownika nie mogą być identyczne.

### 2- Włączenie trybu publicznego, ustawienie hasła tymczasowego

#### ▶ Włączenie trybu publicznego

Jeśli nie chcesz nikomu udostępniać ustawionego kodu, możesz ustawić jednorazowy kod odblokowujący zamek, aby otworzyć go w trybie publicznym.

- 1> Wprowadź aktualne hasło administratora + OK, urządzenie sygnalizacyjne emituje długi sygnał dźwiękowy, zaświeci się wskaźnik odblokowania.
- 2> Naciśnij OK przez co najmniej 2 sekundy, wskaźnik odblokowania będzie migać, ponownie naciśnij OK.
- 3> Wprowadź „4 4” i naciśnij OK - jeśli usłyszysz długi sygnał dźwiękowy, oznacza to, że tryb publiczny został ustawiony.

### ▶ Ustawienie hasła tymczasowego

- 1> Naciśnij OK. Wskaźnik otwarcia zacznie świecić światłem przerywanym.
- 2> Wprowadź nowe hasło zawierające od 4 do 15 liczb.
- 3> Aby otworzyć zamek, naciśnij OK, świeci światłem ciągłym, usłyszysz długi sygnał dźwiękowy, tymczasowe hasło zostało ustawione.

#### \* Uwagi:

- Jeśli symbol co trzy sekundy zaświeci się światłem przerywanym, oznacza to, że zamek jest już zajęty.
- Hasło tymczasowe może być użyte tylko raz.

### 3- Wyłączenie trybu publicznego

- 1> Wprowadź aktualne hasło administratora + OK, urządzenie sygnalizacyjne emituje długi sygnał dźwiękowy, zaświeci się wskaźnik odblokowania .
- 2> Naciśnij OK przez co najmniej 2 sekundy, wskaźnik odblokowania będzie migać, i znowu naciśnij OK.
- 3> Wprowadź „4 3” i naciśnij OK - jeśli usłyszysz długi sygnał dźwiękowy, oznacza to, że tryb publiczny został wyłączony.

### 4 - Włączenie/wyłączenie funkcji fałszywego kodu PIN

- 1> Wprowadź aktualne hasło administratora + OK, urządzenie sygnalizacyjne emituje długi sygnał dźwiękowy, zaświeci się wskaźnik odblokowania.
- 2> Naciśnij OK przez co najmniej 2 sekundy, wskaźnik odblokowania będzie migać, ponownie naciśnij OK.
- 3> Wprowadź „4 2” i naciśnij OK - jeśli usłyszysz długi sygnał dźwiękowy, oznacza to, że tryb fałszywego kodu PIN został włączony. Wprowadź „4 1” i naciśnij OK - jeśli usłyszysz długi sygnał dźwiękowy, oznacza to, że tryb fałszywego kodu PIN został wyłączony.

#### \* Uwagi:

- Dzięki technologii antykradzieżowej i funkcji fałszywego PIN-u można wprowadzić dowolny kod/dowolne kody przed lub po prawdziwym hasle, aby uniemożliwić zobaczenie prawdziwego hasła. Do ustawienia jest maksymalnie 16 liczb.

## Funkcje

1> Po czterokrotnym wprowadzeniu niepoprawnego hasła zostanie uruchomiony automatyczny alarm, a zamek będzie nieaktywny przez kolejnych 60 sekund.

2> Automatyczny sygnał rozładowanej baterii (zamek wyświetla ).

Zamka nie można używać, jeżeli baterie są rozładowane.

3> Zamek zawiera baterie 3V Cr2032, po wymianie baterii ostatnie hasło nie zostanie utracone.