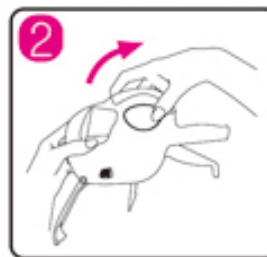
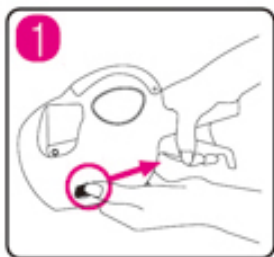
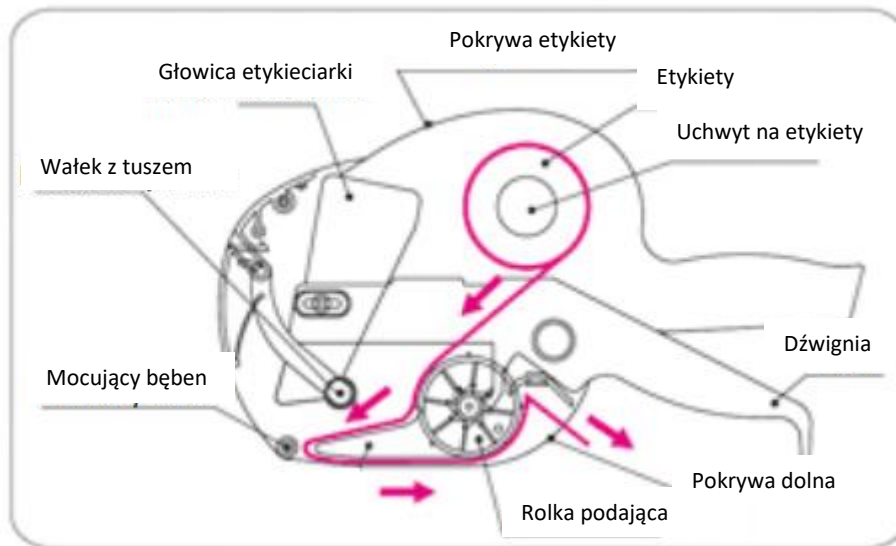


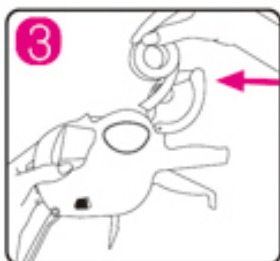
Instrukcja montażu szczypiec do etykietowania Motex

ACE

Numer katalogowy: 444002



1. Aby otworzyć dolną pokrywę, odciągnij do tyłu dwa przyciski znajdujące się po bokach.
2. Otwórz pokrywę etykiety w sposób pokazany na rysunku.



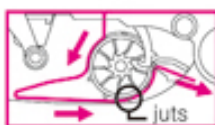
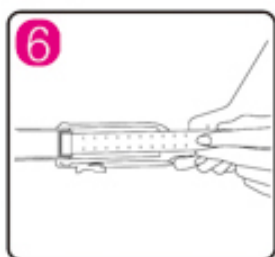
3. Umieść etykiety na uchwycie.



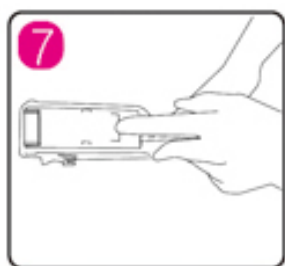
4. Włóż etykiety do szczypiec. Pozostaw około 10 cm zachodzących na siebie etykiet od szczypiec.



5. Zamknij dolną pokrywę.



6. Wyreguluj etykiety tak, aby otwory na papier były zagięte nad występnym przy rolce



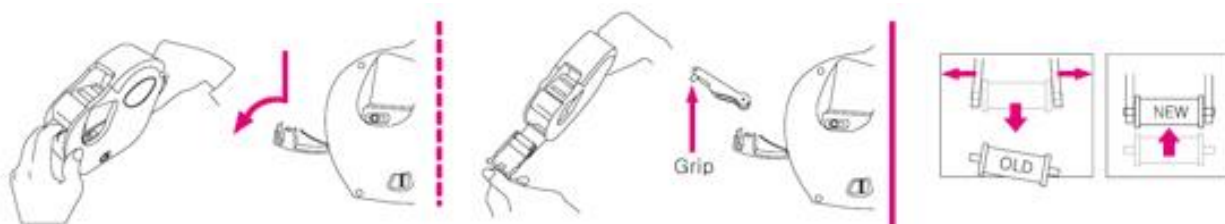
7. Zamknij pokrywę dolną i upewnij się, że papier z etykietami jest ciasno nawinięty na rolkę podającą.
8. Wykonać 3 próby testowe przed pierwszym użyciem. Przymocuj etykietę do żądanej pozycji produktu za pomocą rolki podającej.

Wymiana wałka z tuszem

Ustawienia liter

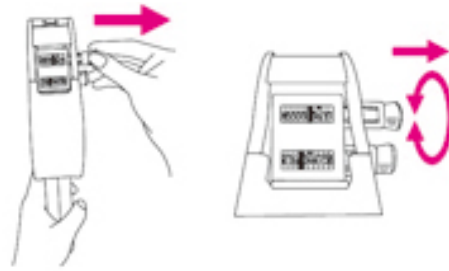
Pociągnij wałek selektora na zewnątrz i obróć, aby wyregulować litery.

Ściśnij i pociągnij pokrywę zygzaka, aby otworzyć pokrywę cylindra atramentowego.



Ustawienia liter

Pociągnij wałek selektora na zewnątrz i obróć, aby wyregulować litery.



Ustawianie pozycji drukowania

Poluzuj jedną śrubę z każdej strony i dokręć śrubę po ustaleniu pozycji.

Należy uważać, aby nie zmieniać pozycji wydruku według własnego uznania, jeśli jest ona już ustawiona prawidłowo od producenta.

